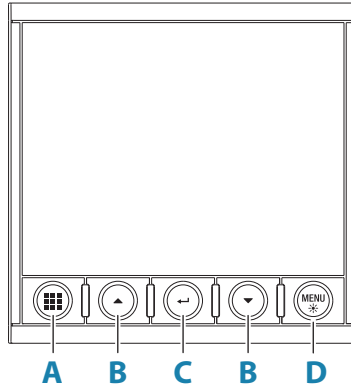


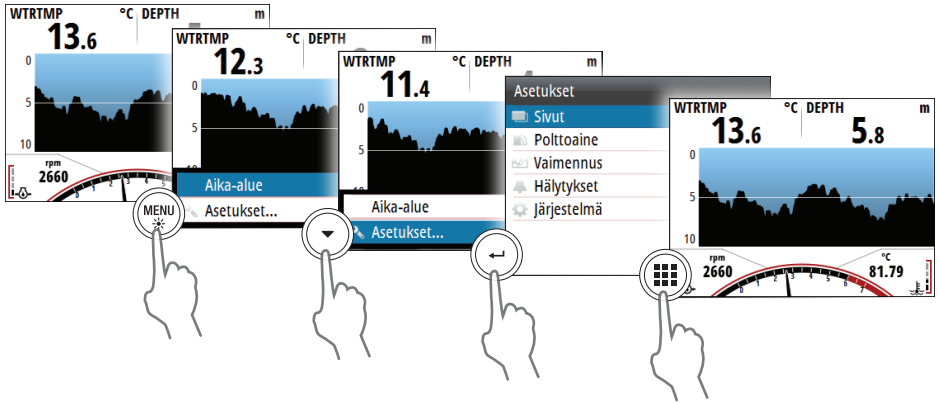
## Etupaneeli ja painikkeet



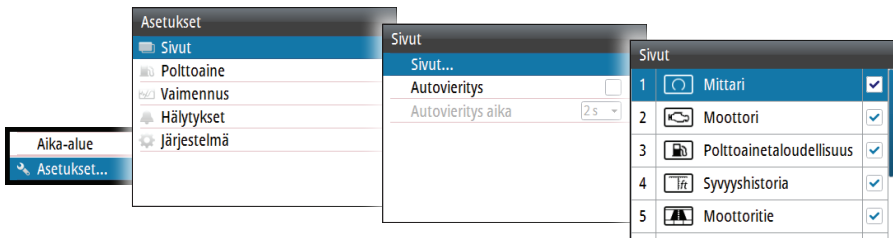
A	<p><b>Sivut-näppäin</b></p> <p>Kun valikkoja ei ole aktiivisena:</p> <ul style="list-style-type: none"> <li>Selaa käytössä olevia tietosivuja</li> <li>Saat käytössä olevat sivut näkyviin painamalla näppäintä pitkään. Voit valita näytettävän sivun suoraan</li> </ul> <p>Valikon ja valintaikkunan käyttö:</p> <ul style="list-style-type: none"> <li>Palaa edelliselle valikkotasolle tai poistu valintaikkunasta painamalla näppäintä</li> </ul>
B	<p><b>Nuolinäppäimet</b></p> <ul style="list-style-type: none"> <li>Liiku ylös- tai alaspäin valikossa tai valintaikkunassa painamalla näppäintä</li> <li>Muuta arvoa painamalla näppäintä</li> </ul>
C	<p><b>Enter -näppäin</b></p> <ul style="list-style-type: none"> <li>Valitse valikkovaihtoehto ja siirry seuraavalle valikkotasolle painamalla näppäintä</li> <li>Ota valikon/valintaikkunan toiminto käyttöön tai poista se käytöstä painamalla näppäintä</li> </ul>
D	<p><b>MENU (VALIKKO)/Taustavalaistus-näppäin</b></p> <ul style="list-style-type: none"> <li>Saat sivun valikon näkyviin painamalla näppäintä kerran</li> <li>Asetukset-valikko tulee näkyviin kaksoispainamalla näppäintä</li> <li>Pidä painettuna avataksesi näytön asetusvalikon josta taustavaloa voi säätää</li> </ul>

→ **Huomautus:** Kaikki ruutukaappaukset on otettu käyttöön käänteistä päivävaloasetusta.

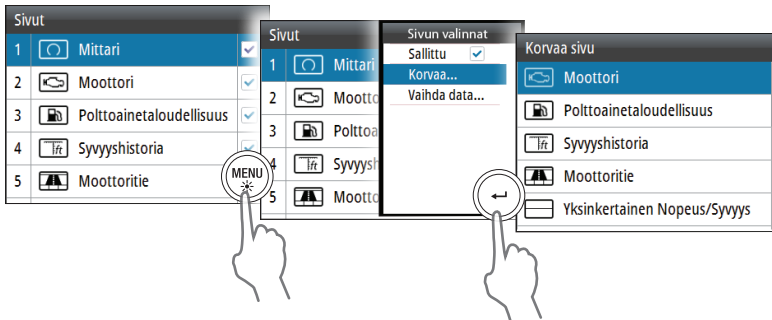
## Valikoissa siirtyminen



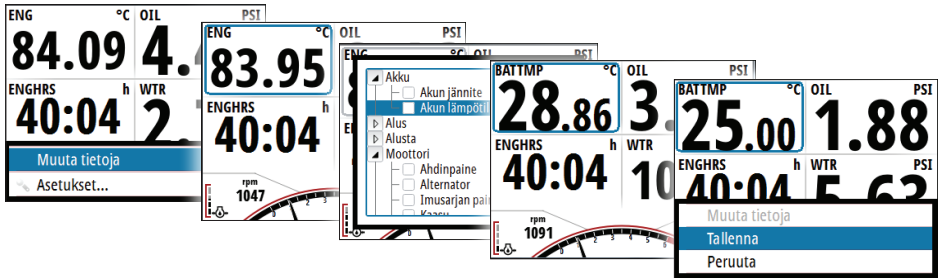
## Sivun kytkeminen päälle tai pois päältä



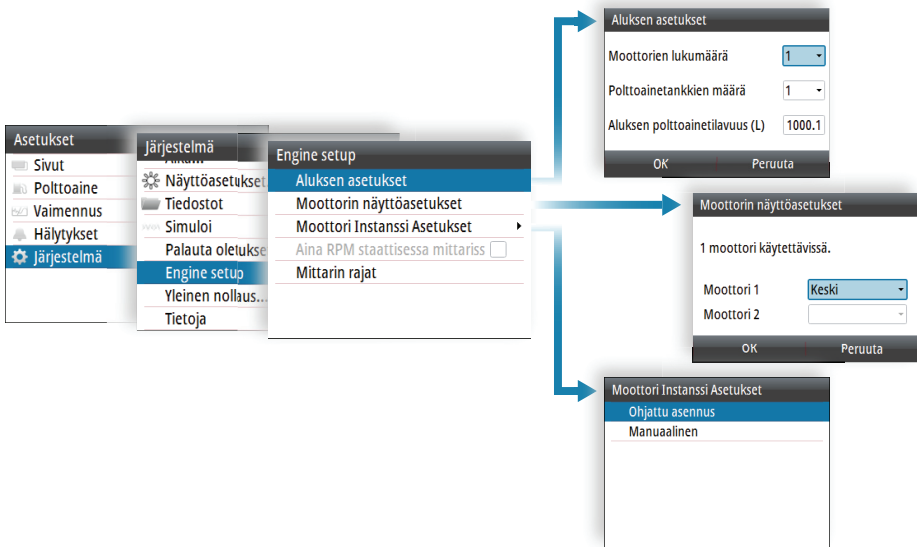
## Sivun korvaaminen



## Sivun tietojen vaihtaminen

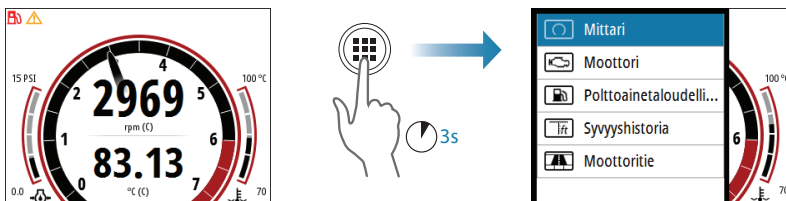


## Moottorin asetukset

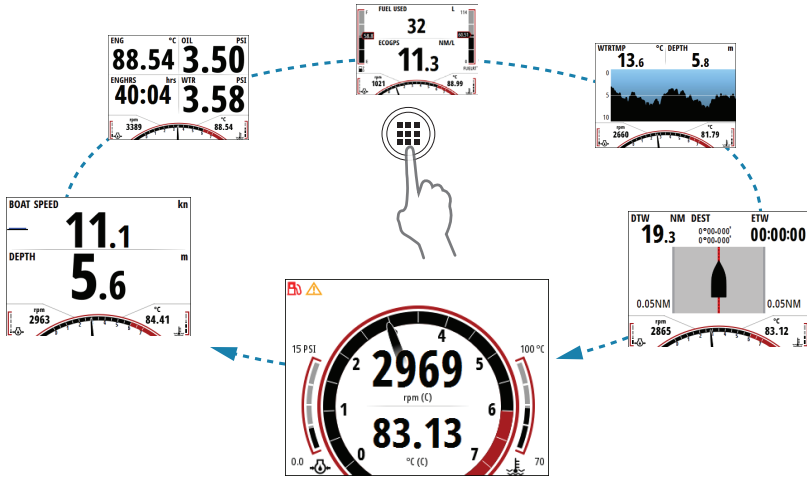


## Tietosivun valinta

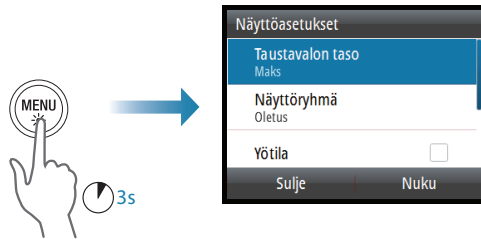
### Tietosivun valitseminen suoraan



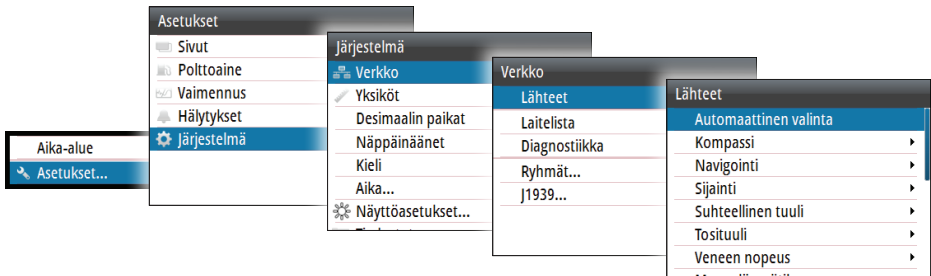
## Käytössä olevien tietosivujen selaaminen



## Näytön asetukset



## Tietolähteen valinta





**SIMRAD**

